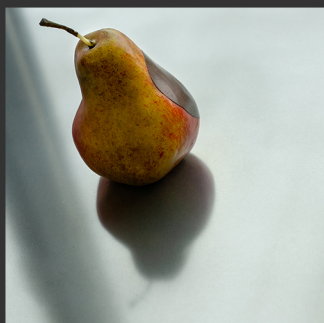




Tekutý
kov

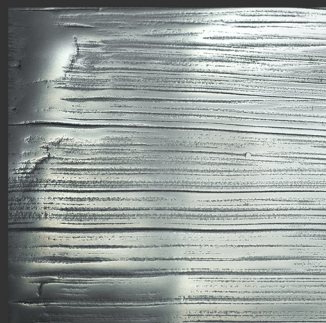


Druh kovu:

hliník

Spôsob nanášania:

striekanie

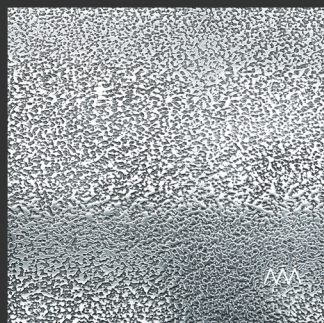


Druh kovu:

hliník

Spôsob nanášania:

štetec

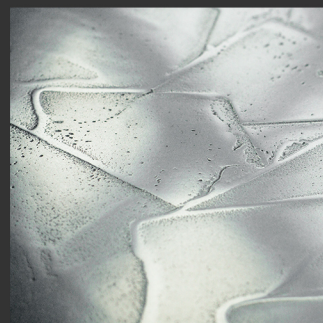


Druh kovu:

hliník

Spôsob nanášania:

vaček



Druh kovu:

hliník

Spôsob nanášania:

špachtľa

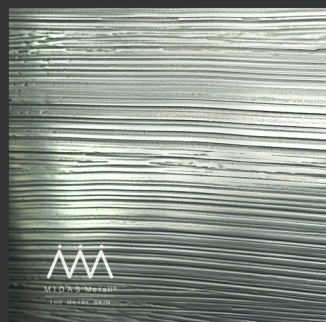


Druh kovu:

cín

Spôsob nanášania:

striekanie

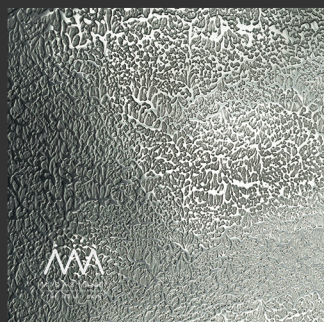


Druh kovu:

cín

Spôsob nanášania:

štetec



Druh kovu:

cín

Spôsob nanášania:

valček



Druh kovu:

cín

Spôsob nanášania:

špachtľa



Druh kovu:

zinok

Spôsob nanášania:

striekanie



Druh kovu:

zinok

Spôsob nanášania:

štetec

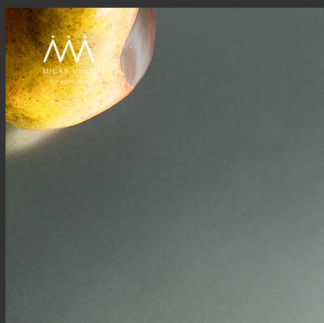


Druh kovu:

zinok

Spôsob nanášania:

valček

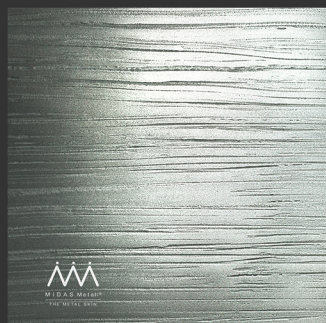


Druh kovu:

železo

Spôsob nanášania:

striekanie



Druh kovu:

železo

Spôsob nanášania:

štetec

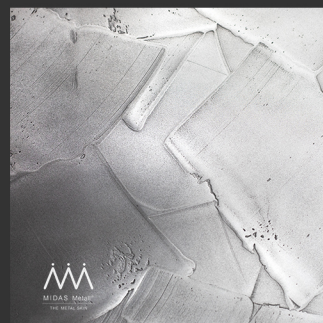


Druh kovu:

železo- hrdzavé

Spôsob nanášania:

striekanie



Druh kovu:

železo

Spôsob nanášania:

špachtľa



Druh kovu:

biely bronz

Spôsob nanášania:

valček

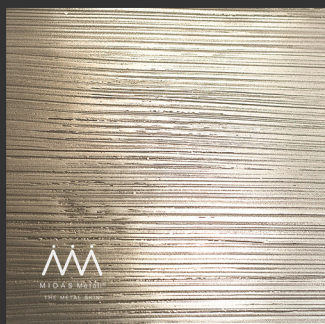


Druh kovu:

biely bronz

Spôsob nanášania:

špachtľá



Druh kovu:

ocel'

Spôsob nanášania:

štetec



Druh kovu:

ocel'

Spôsob nanášania:

valček



Druh kovu:

ocel'

Spôsob nanášania:

špachtľá



Druh kovu:

šampanské

Spôsob nanášania:

štetec

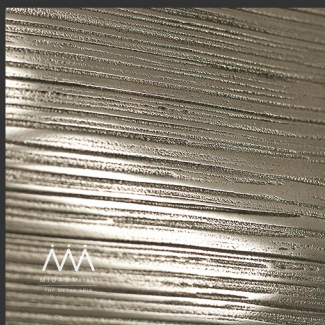


Druh kovu:

šampanské

Spôsob nanášania:

valček



Druh kovu:

svetlý bronz

Spôsob nanášania:

štetec



Druh kovu:

svetlý bronz

Spôsob nanášania:

valček



Druh kovu:

biele zlato

Spôsob nanášania:

striekanie



Druh kovu:

biele zlato

Spôsob nanášania:

štetec



Druh kovu:

biele zlato

Spôsob nanášania:

valček



Druh kovu:

biele zlato

Spôsob nanášania:

špachtľa



Druh kovu:

svetlé zlato

Spôsob nanášania:

štetec



Druh kovu:

svetlé zlato

Spôsob nanášania:

valček



Druh kovu:

svetlé zlato

Spôsob nanášania:

špachtľa

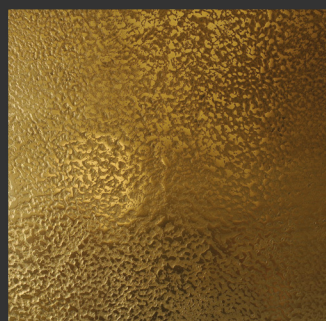


Druh kovu:

zlato

Spôsob nanášania:

štetec



Druh kovu:

zlato

Spôsob nanášania:

valček



Druh kovu:

mosadz

Spôsob nanášania:

striekanie



Druh kovu:

mosadz

Spôsob nanášania:

štetec

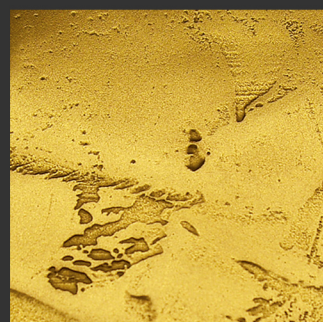


Druh kovu:

mosadz

Spôsob nanášania:

valček

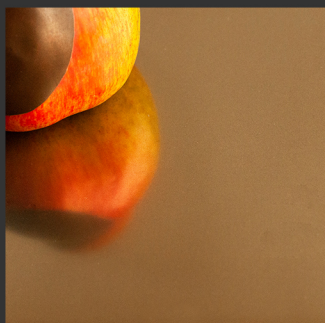


Druh kovu:

mosadz

Spôsob nanášania:

špachtľa



Druh kovu:

bronz

Spôsob nanášania:

striekanie



Druh kovu:

bronz

Spôsob nanášania:

štetec



Druh kovu:

bronz

Spôsob nanášania:

valček



Druh kovu:

bronz

Spôsob nanášania:

špachtľa



Druh kovu:

bronz antik

Spôsob nanášania:

štetec



Druh kovu:

bronz antik

Spôsob nanášania:

valček



Druh kovu:

bronz antik

Spôsob nanášania:

špachtľa

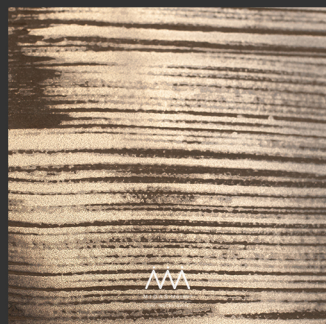


Druh kovu:

bronz antik rustik

Spôsob nanášania:

striekanie

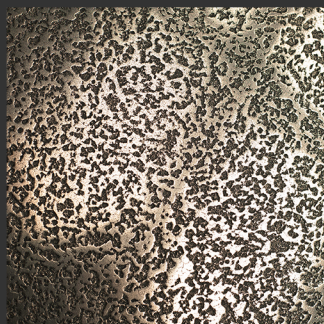


Druh kovu:

bronz antik rustik

Spôsob nanášania:

štetec



Druh kovu:

bronz antik rustik

Spôsob nanášania:

valček



Druh kovu:

bronz antik rustik

Spôsob nanášania:

špachtľa



Druh kovu:

zlato- bronz

Spôsob nanášania:

striekanie



Druh kovu:

zlato- bronz

Spôsob nanášania:

štetec



Druh kovu:

zlato- bronz

Spôsob nanášania:

valček

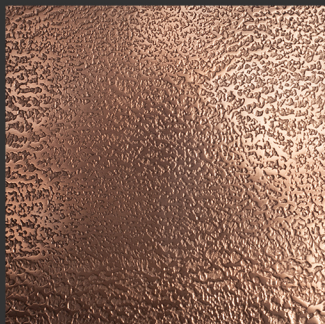


Druh kovu:

zlato- bronz

Spôsob nanášania:

špachtľa



Druh kovu:

meď

Spôsob nanášania:

valček



Druh kovu:

meď

Spôsob nanášania:

špachtľa